

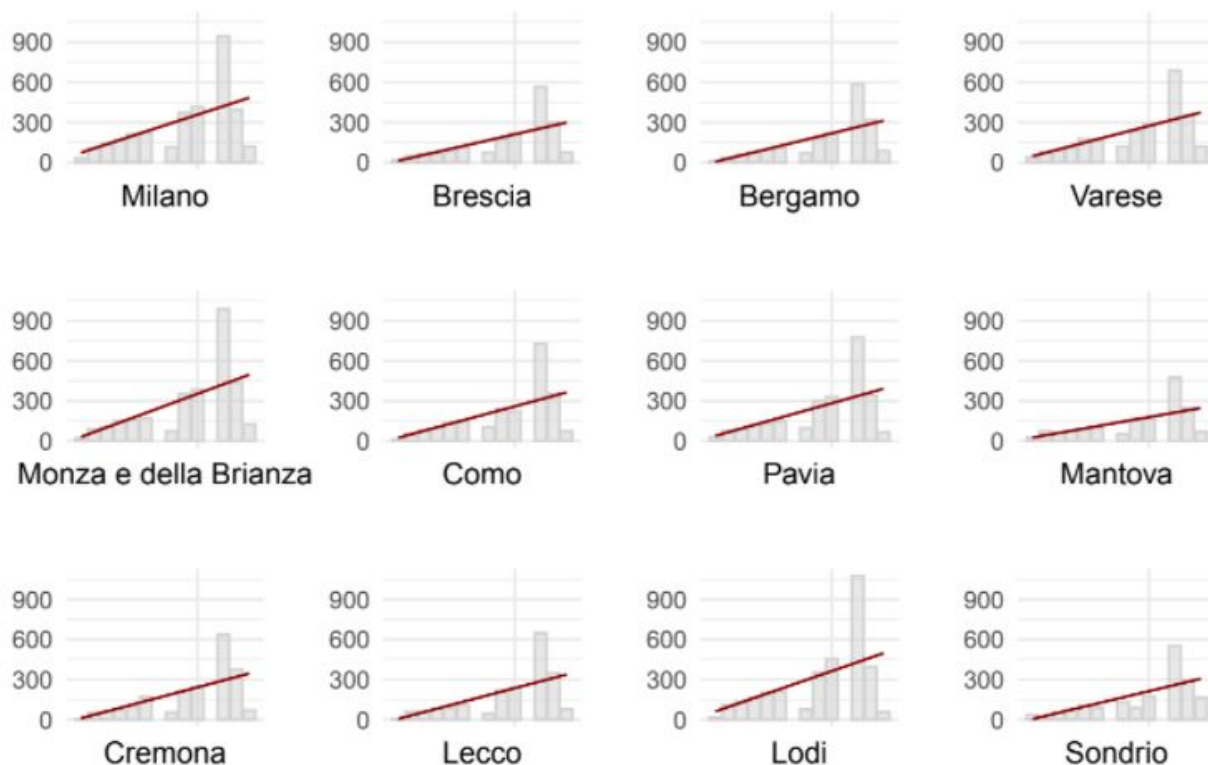
## **Sono 6,9 mila le persone attualmente positive al Covid in provincia di Lecco**

**In lieve aumento i pazienti ricoverati all'ospedale di Lecco, ora sono quasi cento**

LECCO - L'aumento dei contagi negli ultimi giorni, soprattutto dopo le festività natalizie, è stato evidente anche nel lecchese: il balzo in avanti si è registrato a partire dal 28 dicembre con 746 nuovi positivi riscontrati, con numeri crescenti **fino a mille casi nei giorni successivi** (29/12 +814, 30/12 +1012, 31/12 +1.172, 01/01 +1.175) poi la discesa nella giornata di ieri, lunedì (+255).

Il risultato è l'incremento dei **cittadini attualmente positivi al virus** nella nostra provincia che, secondo dati di ATS Brianza, ha raggiunto il numero di **6990 persone**. Complessivamente sul territorio lecchese, da inizio pandemia si sono contati 35 mila contagi e **988 vittime**.

### Nuovi positivi per 100.000 abitanti negli ultimi 14 giorni



fonte: <http://www.salute.gov.it/> - l'ultimo dato rappresentato si riferisce al giorno 2022-01-02

A questo aumento di casi, fortunatamente, non corrisponde altrettanta crescita dei ricoveri ospedalieri, solo lievemente incrementati rispetto all'ultimo report di fine dicembre, quando si contavano un'ottantina di pazienti Covid al Manzoni di Lecco: **oggi, secondo i dati diffusi dall'ASST di Lecco, sono 96 i malati di Covid ricoverati** nel nosocomio cittadino, di questi 8 sono in terapia intensiva e cinque sottoposti a Cpap per aiutarli nella respirazione.